

RCPN 10 El Huevo de San Blas

Itinerario fácil (color azul) que parte de La Fuente del Cura, en la localidad de Miraflores de la Sierra, y rodea el Huevo de San Blas por su parte baja, en dirección al embalse de los Palancares. Desde allí la ruta asciende hasta alcanzar de nuevo el Camino de la Fuente del Cura, que conduce de regreso al punto de partida. Se recomienda precaución por la elevada afluencia de senderistas y la posible presencia de vehículos a motor en la parte baja de la ruta.

El camino, que transcurre por rebollares, pinares de pino albar y pastizales de alta montaña, ofrece unas vistas panorámicas magníficas de las estribaciones de la Pedriza. Atención al ganado y a la presencia de pasos canadienses.

Paisajes incomparables para disfrutar de la bicicleta en torno al Huevo de San Blas Sierra de Guadarrama



TÉRMINOS MUNICIPALES

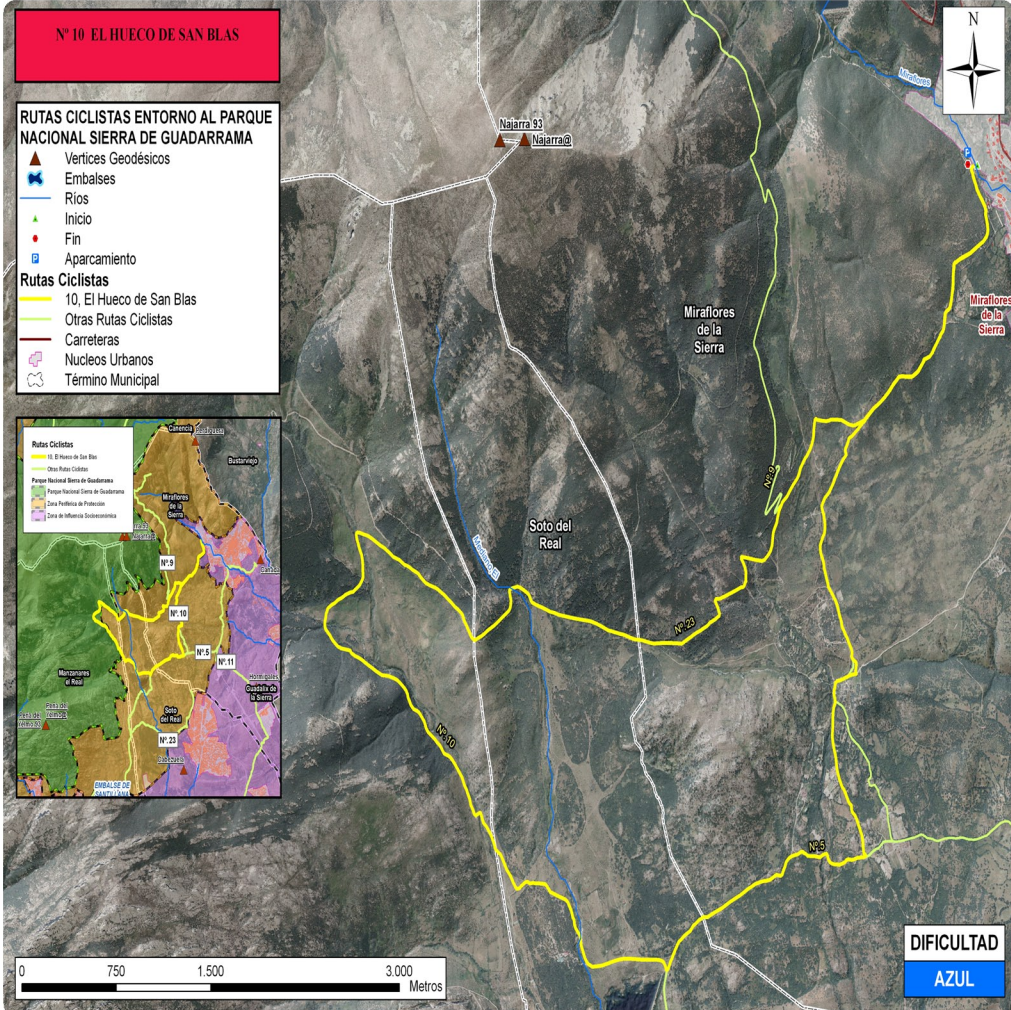
MANZANARES EL REAL
MIRAFLORES DE LA SIERRA
SOTO DEL REAL



SIERRA DE GUADARRAMA
PARQUE NACIONAL

DATOS

DIFICULTAD:	Media (azul)	ÉPOCA:	Todas salvo invierno
INICIO:	Fuente del Cura		
FINAL:	Fuente del Cura		
SEÑALIZACIÓN:	SI	PENDIENTE:	5,78 %
TIEMPO A PIE:	Variable	COTA MÍNIMA:	1.032 m
LONGITUD:	18,30 Km (circular)	COTA MÁXIMA:	1.325 m
VISITAS GUIADAS:	No		
RECOMENDACIONES:	Precaución. Modere su velocidad. Puede encontrar vehículos a motor.		



- ELEMENTOS DE INTERÉS**
- REBOLLAR
 - FRESNEDAS. DEHASAS DE FRESCO
 - PASTIZALES DE ALTA MONTAÑA
 - ROQUEDOS GRANÍTICOS
 - FUENTE DEL CURA
 - VISTA HUECO DE SAN BLÁS
 - BERRUECO