

RCPN 12 Las Zetas de la Pedriza

Itinerario difícil (color rojo) por su desnivel, que parte de la barrera del Centro de Interpretación del Parque. La ruta transcurre por una pista que asciende hasta la barrera cercana al Collado de Campuzano, donde se desvía a la izquierda para continuar subiendo en curvas cerradas hasta el mirador del Collado de los Pastores. Desde allí, el itinerario regreso se realizará por el mismo camino de ida hasta la bifurcación en la Umbria de la Garganta, donde se tomará la pista de Las Casiruelas, que desciende a Cantocochino y al punto de partida.

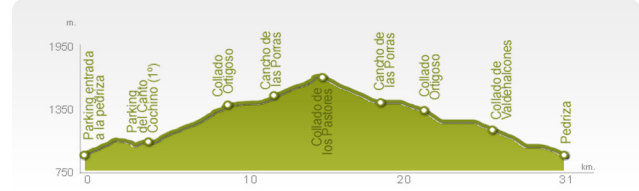
El camino, que transcurre por pinares de pino albar y pastizales de alta montaña, ofrece unas vistas panorámicas magníficas del circo de la Pedriza. Se recomienda precaución por la elevada afluencia de senderistas y la posible presencia de vehículos a motor en la parte baja de la ruta.

Paisajes incomparables para disfrutar de la bicicleta en torno al Sierra de Guadarrama



TÉRMINOS MUNICIPALES

BREA DE TAJO

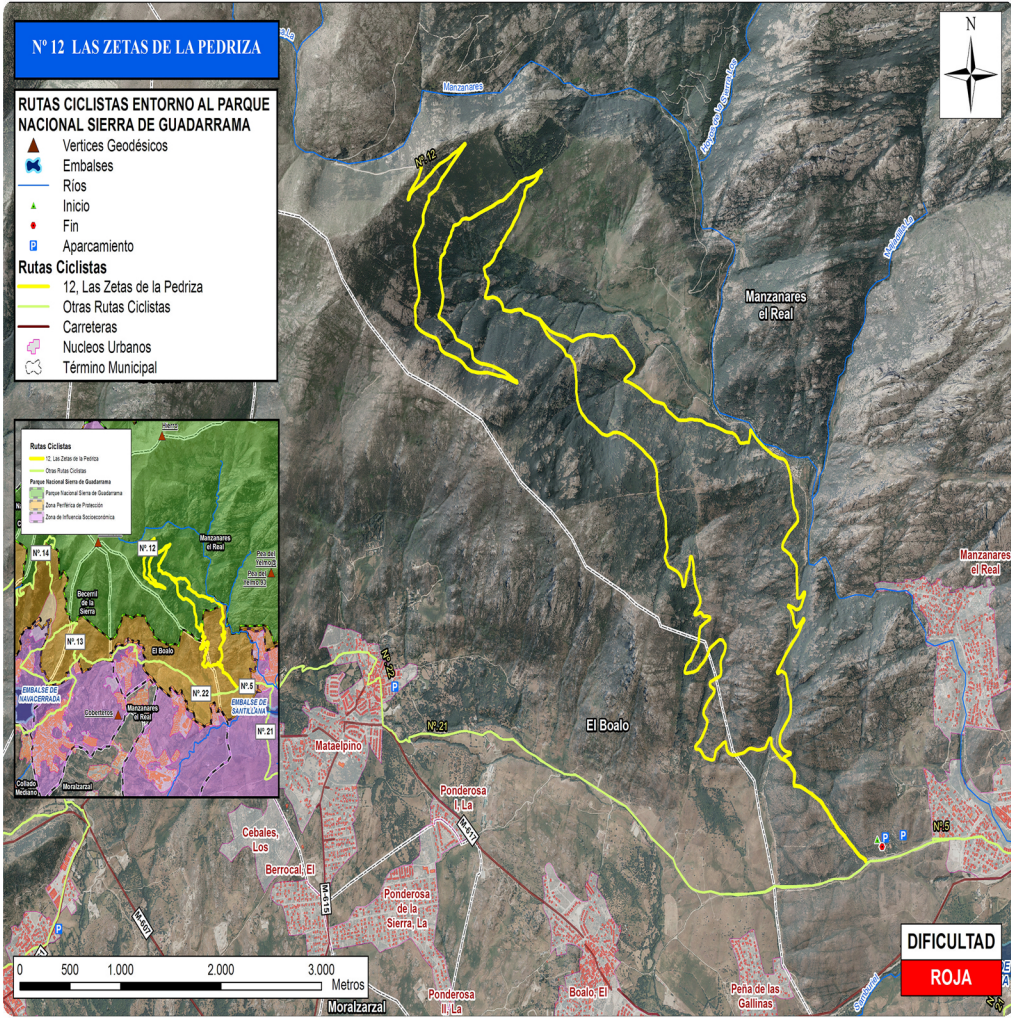


SIERRA DE GUADARRAMA

PARQUE NACIONAL

DATOS

DIFICULTAD:	Media (azul)	ÉPOCA:	Todas salvo invierno
INICIO:	Parking Entrada a la Pedriza		
FINAL:	Pedriza		
SEÑALIZACIÓN:	SI	PENDIENTE:	6,68 %
TIEMPO A PIE:	Variable	COTA MÍNIMA:	919 m
LONGITUD:	31,26 Km (circular)	COTA MÁXIMA:	1.749 m
VISITAS GUIADAS:	No		
RECOMENDACIONES:	Precaución. Alta afluencia de senderistas. Modere su velocidad.		



ELEMENTOS DE INTERÉS

- PINARES DE PINO ALBAR
- PASTIZALES DE ALTA MONTAÑA
- ROQUEDOS GRANÍTICOS
- PINARES DE LA PEDRIZA
- MIRADOR DE LOS PASTORES