

## RCPN 15 Camorritos

Itinerario difícil (color rojo) que parte del camino Venta Real-Las Dehesas, junto a la carretera M-601, por una pista forestal que asciende, paralela al arroyo, hacia Los Baldíos. En sus proximidades, la ruta se desvía bruscamente a la izquierda en dirección al río Pradillo y a Camorritos, por cuyos caminos se llega a la localidad de Cercedilla y su aparcamiento. Desde allí, el regreso se realizará por el mismo itinerario de ida.

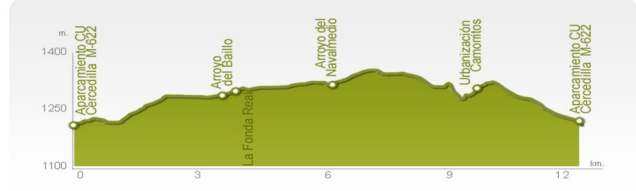
Se trata de una ruta con gran variedad paisajística en el que destacan pinares de pino albar, rebollares, dehesas, pastizales de alta montaña y roquedos graníticos. Se recomienda precaución por la elevada afluencia de senderistas y la posible presencia de vehículos a motor.

*Paisajes incomparables para disfrutar de la bicicleta en torno al Sierra de Guadarrama*



**TÉRMINOS MUNICIPALES**

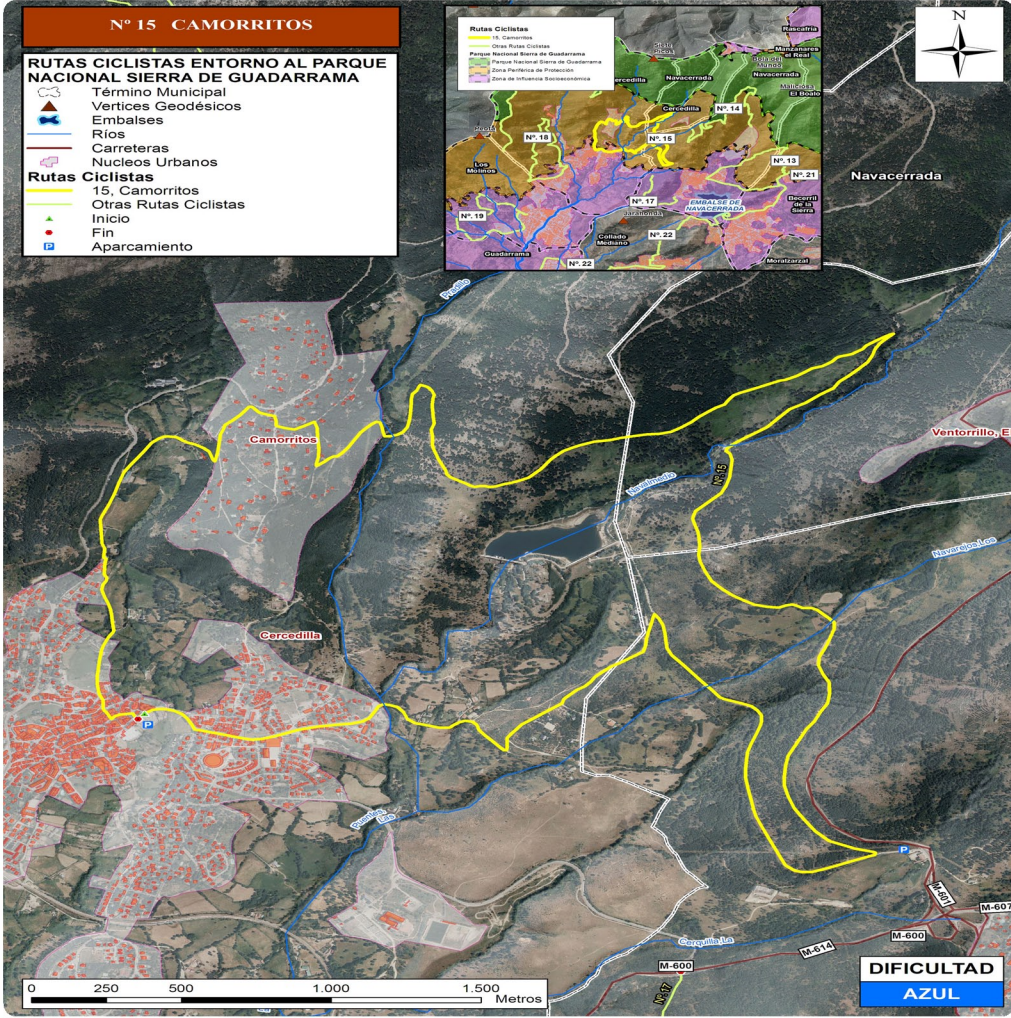
CERCEDILLA  
CAMORRITOS  
EL VENTORRILO



**SIERRA DE GUADARRAMA**  
**PARQUE NACIONAL**

**DATOS**

DIFICULTAD:	Media (azul)	ÉPOCA:	Todas
INICIO:	La Fonda Real		
FINAL:	Cercedilla		
SEÑALIZACIÓN:	SI	PENDIENTE:	7,16 %
TIEMPO A PIE:	Variable (ida y vuelta)	COTA MÍNIMA:	1.183 m
LONGITUD:	16,08 Km (ida y vuelta)	COTA MÁXIMA:	1.381 m
VISITAS GUIADAS:	No		
RECOMENDACIONES:	Precaución. Modere su velocidad. Alta afluencia de senderistas.		



**ELEMENTOS DE INTERÉS**



- REBOLLARES Y PINARES DE PINO ALBAR
- PASTIZALES DE ALTA MONTAÑA
- ROQUEDOS GRANÍTICOS
- EMBALSE DE NAVALMEDIO
- RIO PRADILLO
- CAMORRITOS
- TRANVÍA ELÉCTRICO