

RCPN 16 Valle de la Fuenfría

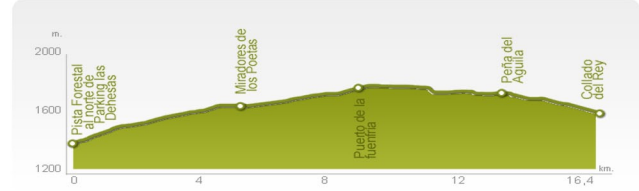
Itinerario fácil (color azul) que parte de Las Dehesas de Cercedilla y asciende hasta el Puerto de la Fuenfría, pasando por el mirador Vicente Aleixandre, la pradera de Navarrulaque, la carretera de la república y el mirador de la Reina. En el alto del Puerto, la ruta proseguirá sin cambiar de vertiente hacia Collado de Marichiva y finalizará en la pradera del Collado del Rey. El regreso se realizará por el mismo itinerario de ida.

El itinerario, que transcurre por pinares de pino albar y pastizales de alta montaña, ofrece unas vistas panorámicas magníficas sobre los pueblos de la Sierra. Se recomienda precaución por la elevada afluencia de senderistas.

Paisajes incomparables para disfrutar de la bicicleta en torno al Sierra de Guadarrama



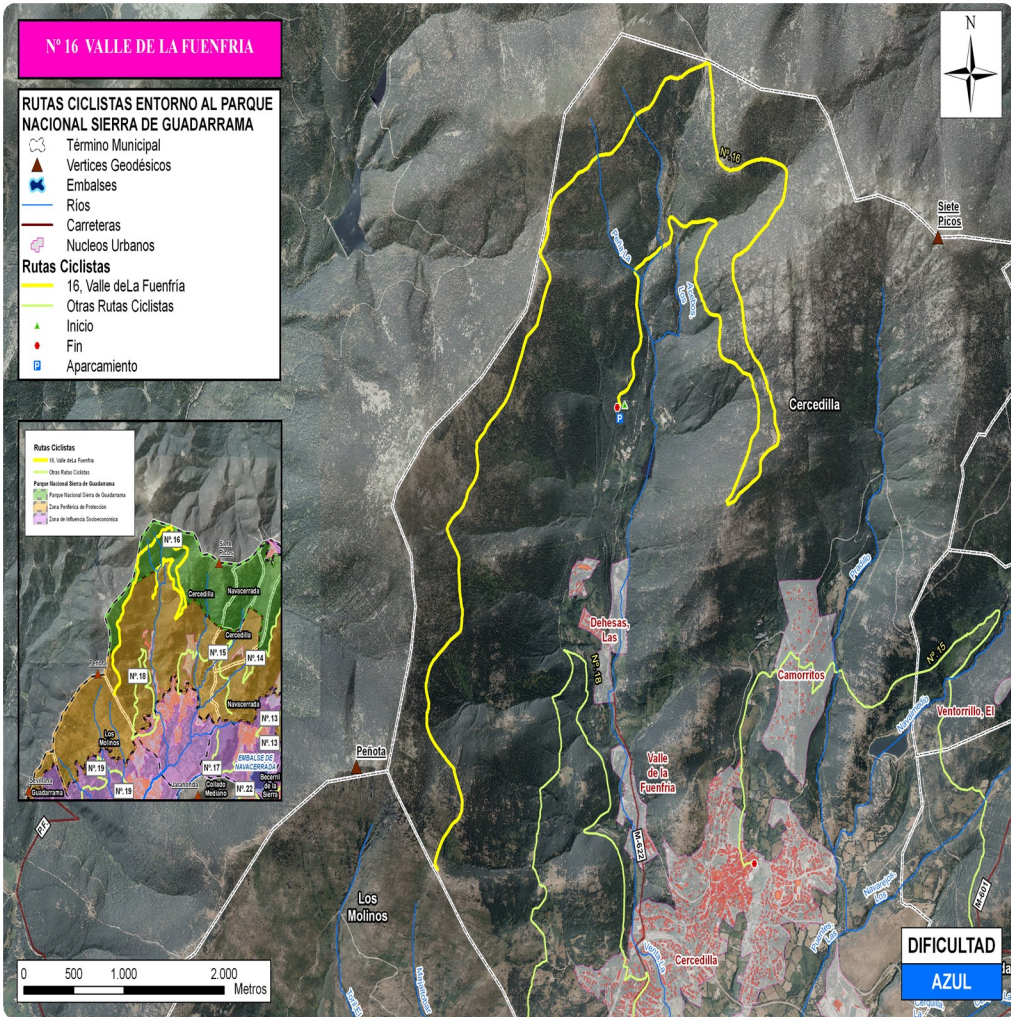
TÉRMINOS MUNICIPALES
CERCEDILLA



SIERRA DE GUADARRAMA
PARQUE NACIONAL

DATOS

DIFICULTAD:	Media (azul)	ÉPOCA:	Todas salvo invierno
INICIO:	Las Dehesas		
FINAL:	Las Dehesas		
SEÑALIZACIÓN:	SI	PENDIENTE:	5,62 %
TIEMPO A PIE:	Variable (circular)	COTA MÍNIMA:	1.400 m
LONGITUD:	36,16 Km (circular)	COTA MÁXIMA:	1.808 m
VISITAS GUIADAS:	No		
RECOMENDACIONES:	Precaución. Modere su velocidad. Alta afluencia de senderistas.		



- ELEMENTOS DE INTERÉS**
- PINARES DE PINO ALBAR
 - PASTIZALES DE ALTA MONTAÑA
 - MIRADOR DE LOS POETAS
 - RELOJ DE CELA
 - MIRADOR DE LA REINA
 - COLLADO MARICHIVA