

RCPN 22 La Camorza - La Jarosa

Itinerario difícil (color rojo), que conecta las poblaciones situadas en las estribaciones del Parque Nacional y ofrece magníficas vistas de la Sierra de Guadarrama. Su inicio está situado en el acceso de entrada a la Pedriza. La primera parte de la ruta, que coincide con el Camino de Santiago, transcurre por las proximidades de El Boalo y la Ermita de San Isidro, Mataelpino y la urbanización Vista Real. Desde allí la ruta prosigue por las localidades de Becerril de la Sierra, Collado Mediano y Guadarrama, hasta finalizar el trayecto de ida en el embalse de la Jarosa. El regreso se realizará por el mismo itinerario de ida.

Se recomienda precaución por la presencia de vehículos a motor, especialmente en núcleos urbanos y en los cruces de las carreteras M-607 y M-601.

Paisajes incomparables para disfrutar de la bicicleta en torno al Sierra de Guadarrama



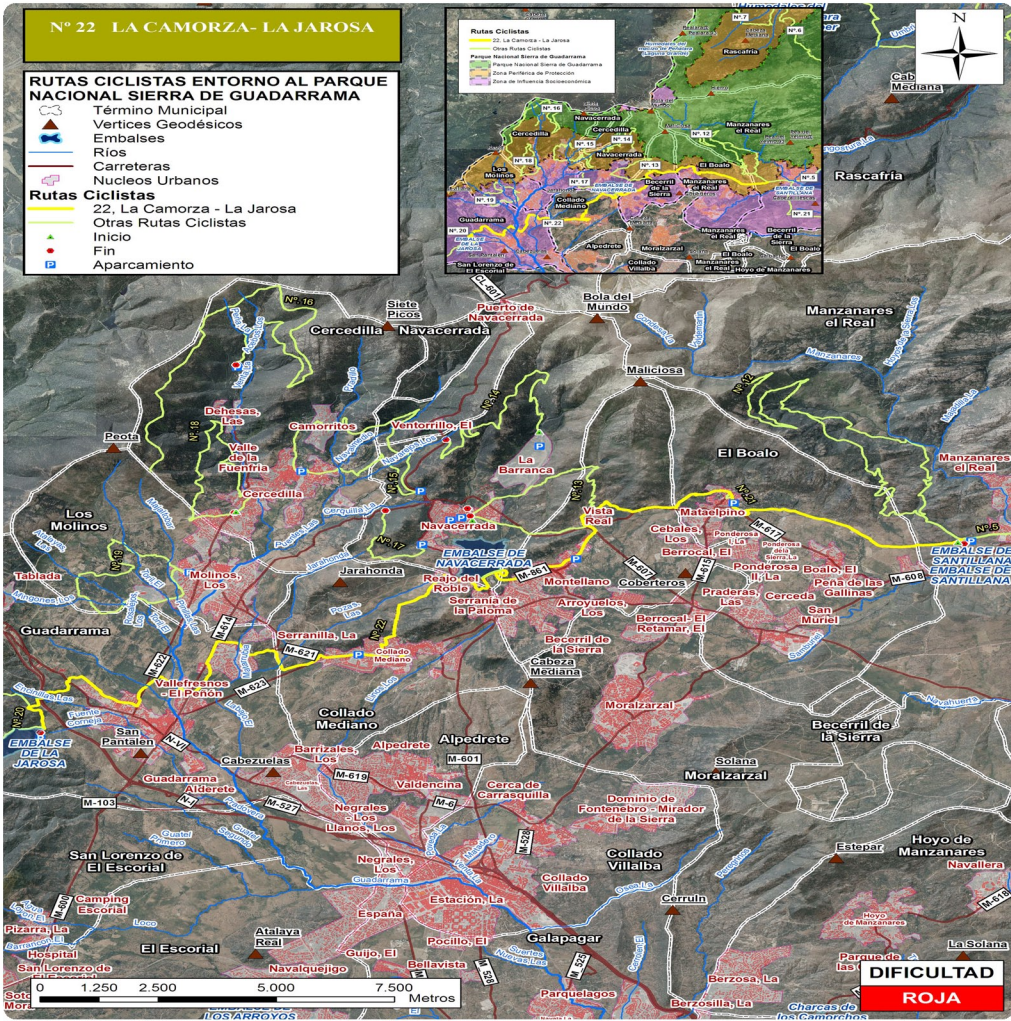
SIERRA DE GUADARRAMA
PARQUE NACIONAL

TÉRMINOS MUNICIPALES
MANZANARES EL REAL, MATAELPINO,
VISTA REAL, GUADARRAMA,
COLADO MEDIANO,
REAJO DEL ROBLE
SERRAÑA DE LA PALOMA



DATOS

DIFICULTAD:	Alta (rojo)	ÉPOCA:	Todas
INICIO:	Parking Entrada a la Pedriza		
FINAL:	Parking presa La Jarosa. Urbanización La LLama		
SEÑALIZACIÓN:	SI	PENDIENTE:	5,22 %
TIEMPO A PIE:	Variable (ida y vuelta)	COTA MÍNIMA:	918 m
LONGITUD:	59,55 Km (ida y vuelta)	COTA MÁXIMA:	1.184 m
VISITAS GUIADAS:	No		
RECOMENDACIONES:	Precaución. Modere su velocidad. Tramos por carretera.		





ELEMENTOS DE INTERÉS

- FRESNEDAS Y ENCINARES
- PINARES RESINEROS Y ENEBRALES
- LÁMINAS DE AGUA. EMBALSES DE SANTILLANA, DE NAVACERRADA Y DE LA JAROSA
- PARQUE PEDRIZA
- VISTA DEL VALLE
- PINAR LA JAROSA