

La piedra es el elemento que caracteriza la ruta estando representada por los puentes históricos de Alcanzorra y de Herrera, así como por los paisajes graníticos



De Torrelodones a Colmenarejo y Galapagar

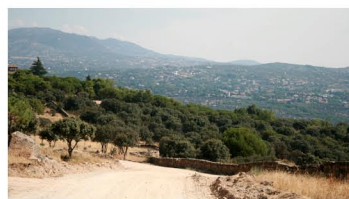
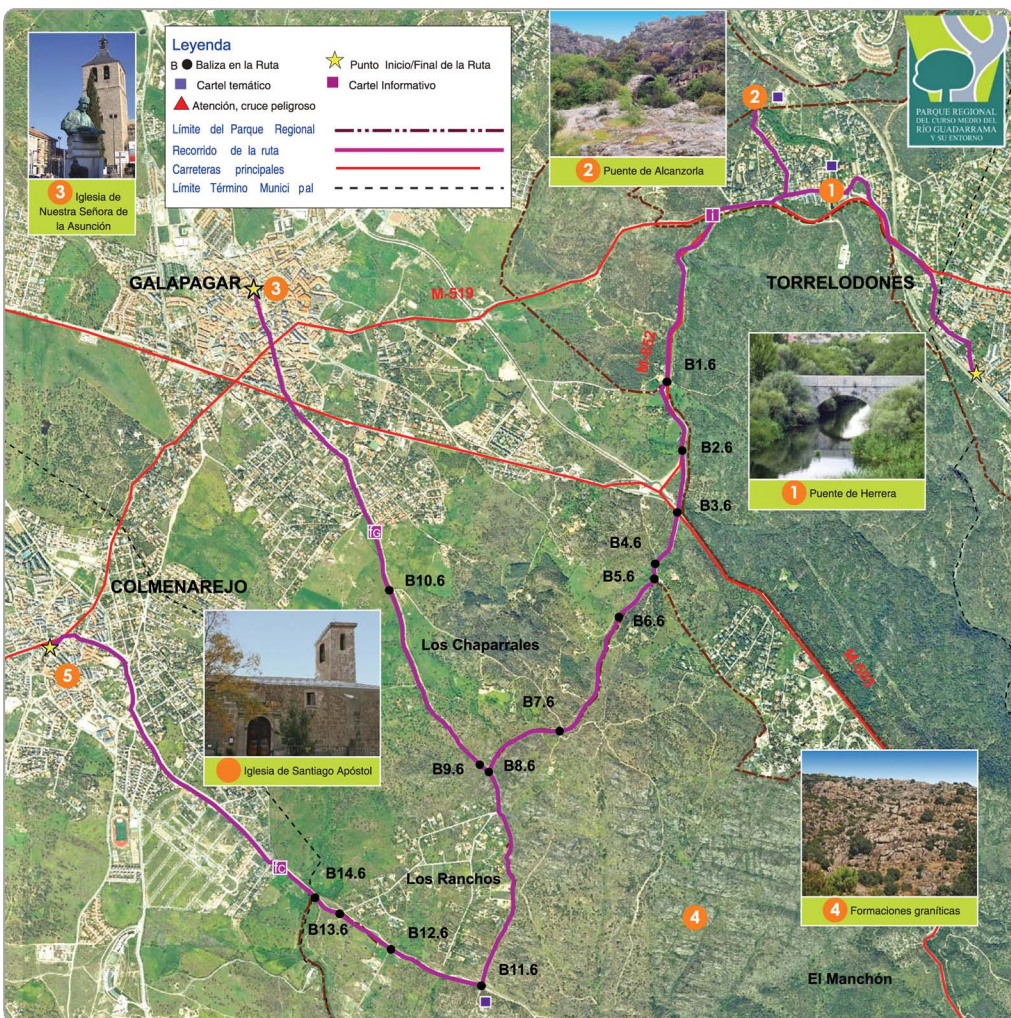
La senda parte de la zona recreativa del Puente del Retamar. En este mismo inicio de ruta ya podremos contemplar este importante elemento histórico del Parque Regional del Curso Medio del Río Guadarrama, el puente del Retamar (s XVII-XVIII) construido sobre el río Guadarrama.

Siguiendo nuestra ruta, cruzaremos el río por el puente y atravesaremos una barrera, para tomar el camino que nos guiará en toda la ruta: el histórico camino del Paredón, relacionado con la construcción del puente del Retamar al ser ambos elementos históricos construidos con la idea de crear un itinerario Real lo más directo posible de Madrid a San Lorenzo de El Escorial. Es este un camino sin pérdida que nos ofrecerá unas inmejorables vistas de la llanura madrileña. Igualmente, en el punto más alto del camino tendremos unas buenas vistas de la sierra de Guadarrama.

Tras unos 6 kilómetros del inicio de la ruta, sobre un collado situado junto a la urbanización Los Ranchos, tendremos una bifurcación en la que podremos optar por ir a la derecha y finalizar la ruta en Galapagar, o bien continuar de frente hasta llegar al casco urbano de Colmenarejo.

TÉRMINOS MUNICIPALES

COLMENAREJO
TORRELODONES
GALAPAGAR



DATOS

| | | | |
|------------------|---|--------------|-------|
| DIFICULTAD: | Baja | ÉPOCA: | Todas |
| INICIO: | Estación de ferrocarril de Torrelodones | | |
| FINAL: | Casco urbano de Galapagar y Casco Urbano de Colmenarejo | | |
| SEÑALIZACIÓN: | Balizas direccionales | PENDIENTE: | |
| TIEMPO A PIE: | 2 h 30 min | COTA MÍNIMA: | 790 m |
| LONGITUD: | 10,4 Km | COTA MÁXIMA: | 941 m |
| VISITAS GUIADAS: | No | | |
| RECOMENDACIONES: | Consultar previamente a la realización de la senda la predicción meteorológica Vestir ropa y calzado adecuados para una salida de campo. | | |

ELEMENTOS DE INTERÉS

COMO ELEMENTOS DE INTERÉS HISTÓRICO DESTACAN EL PUENTE DEL RETAMAR DEL S. XVII Y EL CAMINO DEL PAREDÓN.

RUTA DE INTERÉS GEOLÓGICO: LA SENDA ATRAVIESA DISTINTOS NIVELES DE TERRAZAS DEL GUADARRAMA ASÍ COMO UN PAISAJE DE BERROCALES GRANÍTICOS.

VEGETACIÓN: PREDOMINAN ENCINARES CON ENEBROS ACOMPAÑADOS DE ABUNDANTE CANTUESO JUNTO AL RÍO GUADARRAMA APARECEN FRESNOS, ALAMOS BLANCOS Y SAUCES.

FAUNA: AVES COMO EL MILANO NEGRO, RATONERO COMÚN Y ÁGUILA CALZADA.

