

Ruta que discurre por el "escenario" de la cruenta batalla de Brunete



De Brunete al río Guadarrama

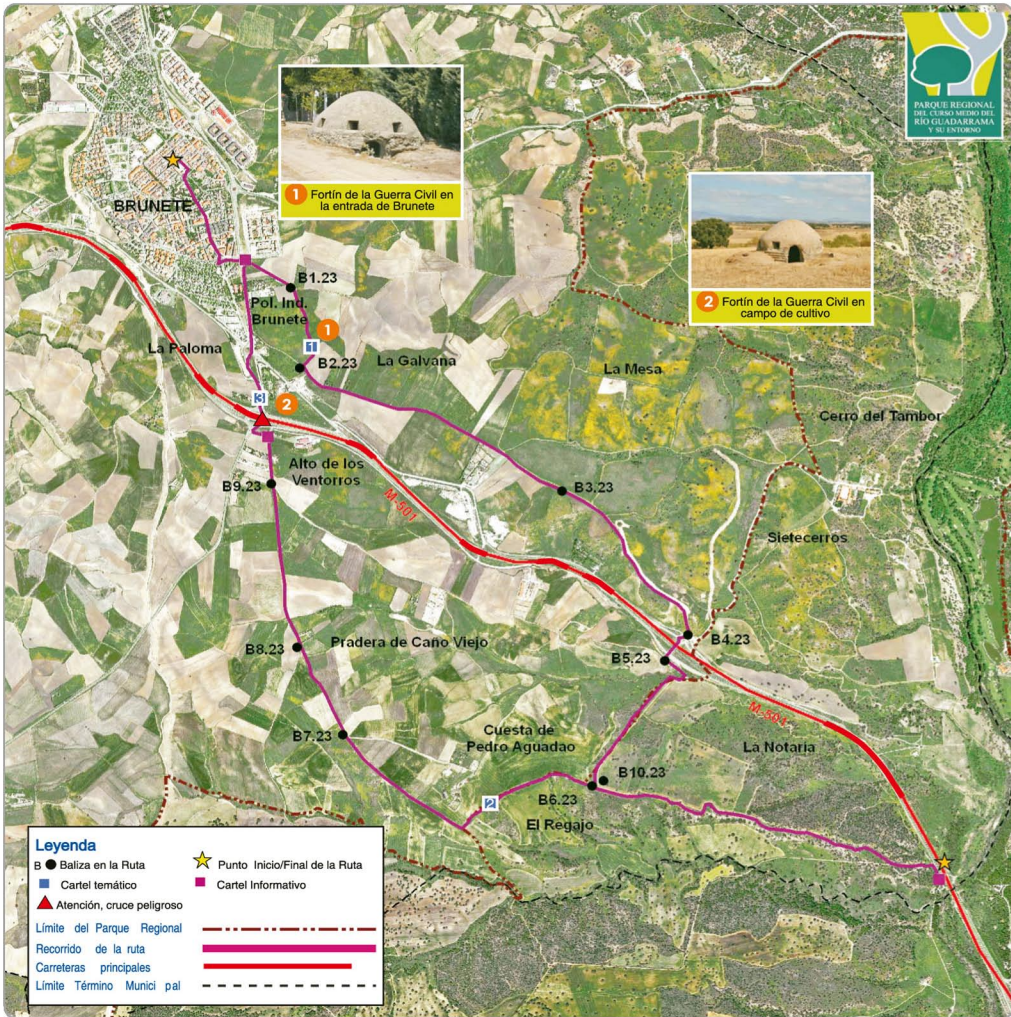
La ruta parte y finaliza en el casco urbano de Brunete (iglesia de Ntra Sra de la Asunción). Saldremos de Brunete callejeando hacia el sur tras cruzar la carretera M-600, junto a una rotonda saldrá un camino que nos llevará transitando por campos de cultivo de secano hasta cruzar la carretera M-501 por un paso elevado. Tras el cruce tomaremos el camino de la izquierda que se corresponde con la vía pecuaria del Cordel Nuevo de Cienvallejos y sin abandonarlo en poco tiempo llegaremos al punto en el que podremos optar por tomar a la izquierda el ramal que nos llevara hasta el río Guadarrama, o bien por regresar a Brunete tomando el camino a la derecha.

Deberemos prestar mucha atención a la entrada de la senda a Brunete pues deberemos cruzar por una gran rotonda sin pasos de cebra. Tras este punto llegaremos al casco urbano en unos pocos cientos de metros.



DATOS

DIFICULTAD:	Baja	ÉPOCA:	Todas
INICIO:	Casco urbano de Brunete		
FINAL:	Casco urbano de Galapagar y Casco Urbano de Brunete		
SEÑALIZACIÓN:	Balizas direccionales	PENDIENTE:	
TIEMPO A PIE:	4 h 30 min	COTA MÍNIMA:	590 m
LONGITUD:	15,6 Km	COTA MÁXIMA:	655 m
VISITAS GUIADAS:	No		
RECOMENDACIONES:	Consultar previamente a la realización de la senda la predicción meteorológica. Vestir ropa y calzado adecuados para una salida de campo.		



ELEMENTOS DE INTERÉS

LOS FORTINES DE LA GUERRA CIVIL (TESTIGOS DE LA FAMOSA BATALLA DE BRUNETE) SALPICARÁN NUESTRA RUTA.

GRAN PARTE DE LA SENDA DISCORRE POR TERRENOS DE CULTIVOS CON ALGO DE RETAMAR.

LLEGANDO AL RAMAL DEL RÍO GUADARRAMA EL ENCINAR SE VA HACIENDO CADA VEZ MÁS PRESENTE Y DENSO. JUNTO AL GUADARRAMA DESTACAN LOS FRESNOS, CHOPOS Y SAUCES.

FAUNA: SOBRE ZONAS DE CULTIVO DOMINA LA PERDIZ Y EL CONEJO. LLEGANDO AL RÍO LA DIVERSIDAD AUMENTA PUDIENDO VERSE AVES LLAMATIVAS COMO ALCAUDONES, OROPÉNDOLAS, PITO REAL O LAVANDERAS.



Leyenda

- B ● Baliza en la Ruta
- Cartel temático
- ▲ Atención, cruce peligroso
- ★ Punto Inicio/Final de la Ruta
- Cartel Informativo
- Límite del Parque Regional
- Recorrido de la ruta
- Carreteras principales
- Límite Término Municipal