

RCPN 01 La Horizontal

Esta ruta difícil (color rojo) tiene su inicio en el Puerto de Navafría y transcurre por la pista conocida como 'La Horizontal' hasta alcanzar el Puerto de la Linera, donde se emprenderá el camino de regreso siguiendo el mismo itinerario de ida. La dificultad de la ruta consiste básicamente en la distancia a recorrer. Precaución en invierno por presencia de nieve.

El recorrido, que transcurre por pinares de pino albar y pastizales de alta montaña, muy cercano a la línea de cumbres, ofrece espléndidas panorámicas sobre el Valle del Lozoya. Al llegar al Puerto de la Linera, merece la pena asomarse a la vertiente norte para disfrutar de las vistas de la llanura segoviana y el cordal de los Montes Carpetanos.

Paisajes incomparables para disfrutar de la bicicleta en torno al Sierra de Guadarrama



TÉRMINOS MUNICIPALES

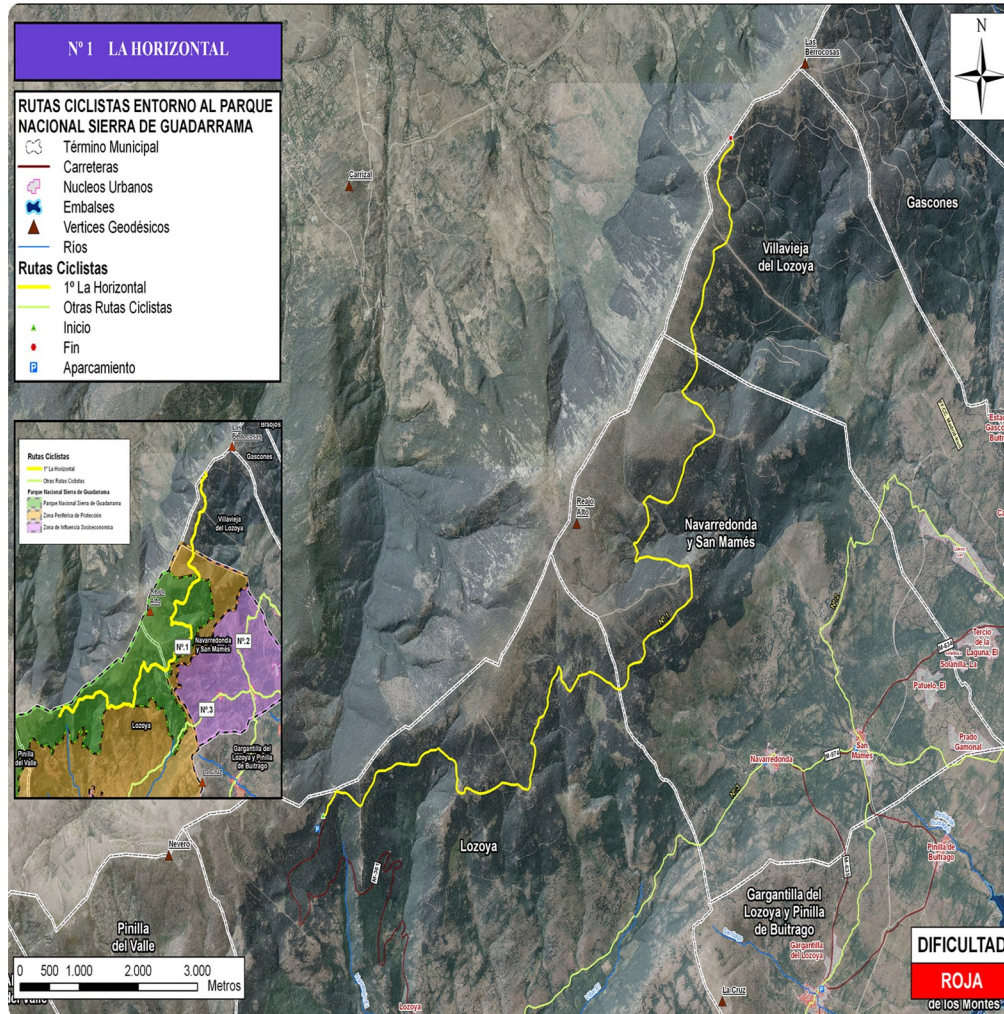
LOZOYA
VILLAREJO DE LOZOYA
SAN MAMÉS
GARGANTILLA DE LOZOYA



SIERRA DE GUADARRAMA
PARQUE NACIONAL

DATOS

DIFICULTAD:	Alta (rojo)	ÉPOCA:	Todas salvo invierno
INICIO:	Área Recreativa Las Lagunillas		
FINAL:	Puerto Linera		
SEÑALIZACIÓN:	SI	PENDIENTE:	3,72 %
TIEMPO A PIE:	5 h	COTA MÍNIMA:	1.764 m
LONGITUD:	34,34 Km (ida y vuelta)	COTA MÁXIMA:	1.848 m
VISITAS GUIADAS:	No		
RECOMENDACIONES:	Precaución. Modere su velocidad.		



ELEMENTOS DE INTERÉS

PINARES DE PINO ALBAR

PASTIZALES DE ALTA MONTAÑA

VISTAS DEL VALLE DEL LOZOYA

