

## RCPN 02 Ermita de San Mames

Esta ruta fácil (color azul), que parte de Villavieja de Lozoya, asciende por el Camino de los Gallegos y cruza la vía férrea hacia el Paso de la Tollas del Hoyo. A continuación, se inicia el descenso por la Cañada de los Rendales hasta la población de San Mamés, que se atravesará para cruzar de nuevo la vía férrea y tomar el Camino Viejo de Buitrago, con el fin de regresar a Villavieja de Lozoya por el Prado Gamonal. Precaución ante la posibilidad de encontrar vehículos a motor durante el recorrido. Atención también a la abundante presencia de ganado y de pasos canadienses.

El itinerario transcurre por rebollares, prados y parajes de variada vegetación, en los que destacan por su colorido arces y fresnos. Asimismo, la ruta ofrece excelentes panorámicas de los Montes Carpetanos y del embalse de Riosequillo, además de la posibilidad de visitar la ermita de San Mamés.

*Paisajes incomparables para disfrutar de la bicicleta en torno al Sierra de Guadarrama*



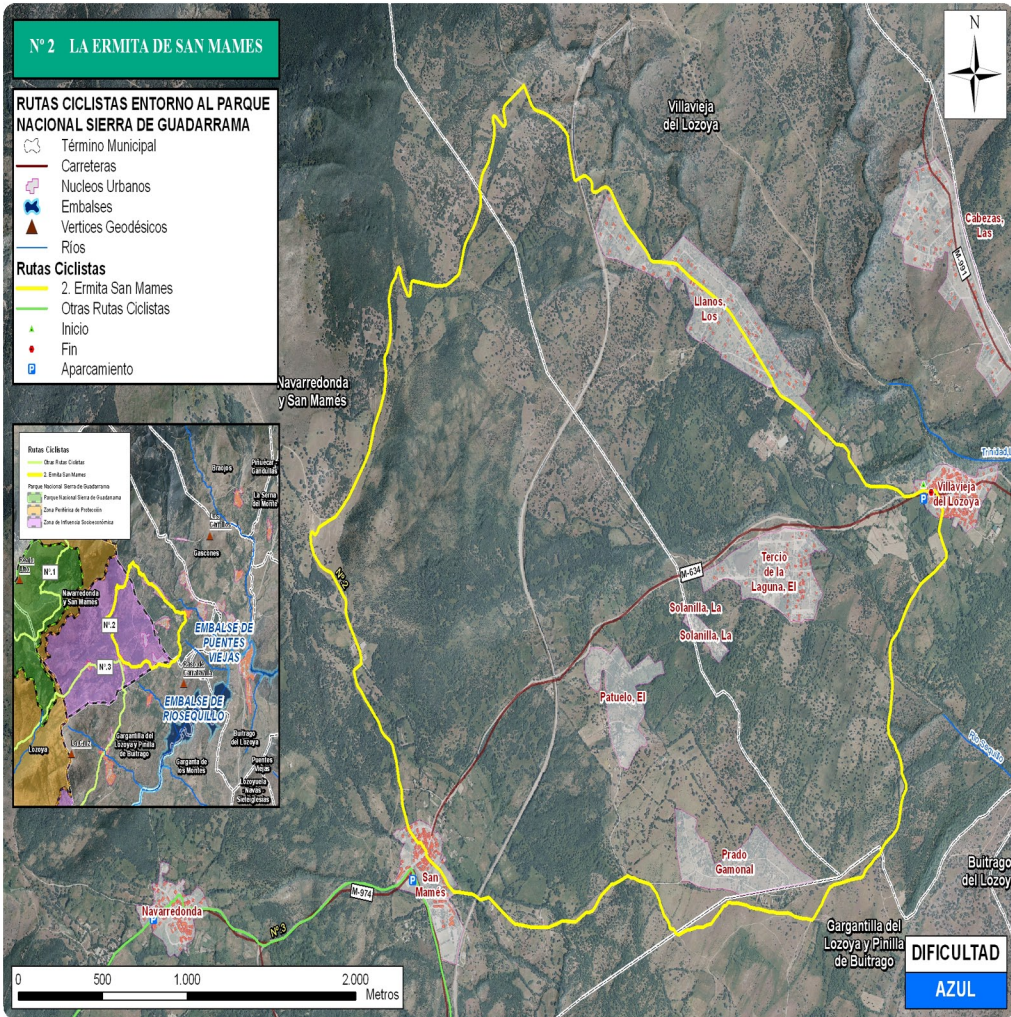
**TÉRMINOS MUNICIPALES**  
**VILLAVIEJA DEL LOZOYA**  
**LOS LLANOS**  
**SAN MAMES**  
**PRADO GAMONAL**  
**NAVARREDONDA**



**SIERRA DE GUADARRAMA**  
**PARQUE NACIONAL**

### DATOS

<b>DIFICULTAD:</b>	Media (azul)	<b>ÉPOCA:</b>	Todas
<b>INICIO:</b>	Parking Villavieja del Lozoya		
<b>FINAL:</b>	Parking Villavieja del Lozoya		
<b>SEÑALIZACIÓN:</b>	SI	<b>PENDIENTE:</b>	4,54 %
<b>TIEMPO A PIE:</b>	Variable	<b>COTA MÍNIMA:</b>	1.037 m
<b>LONGITUD:</b>	13,6 Km (circular)	<b>COTA MÁXIMA:</b>	1.252 m
<b>VISITAS GUIADAS:</b>	No		
<b>RECOMENDACIONES:</b>	Precaución. Modere su velocidad.		



### ELEMENTOS DE INTERÉS

- FRESNOS Y VARCES
- REBOLLARES Y PRADOS
- PANORÁMICAS DE LOS MONTES CARPETANOS
- LÁMINA DE AGUA. EMBALSE DE RIOSEQUILLO
- VISTAS DEL VALLE DEL LOZOYA