

RCPN 04 Pueblos del Valle de Lozoya

Itinerario difícil (color rojo) por la distancia a recorrer, cuyo inicio se encuentra en Los Cascajales, en la localidad de Rascafría. La ruta transcurre por el Camino Natural que recorre el fondo del Valle del Lozoya, conectando las poblaciones de Rascafría, Oteruelo del Valle, Alameda del Valle, Pinilla del Valle, Lozoya, Garganta de los Montes y El Cuadrón. El regreso se realizará por el mismo itinerario de ida. Precaución en el cruce con la carretera M-629 y en las zonas urbanas.

El camino, que discurre entre rebollares y fresnedas, ofrece unas panorámicas magníficas del embalse de Pinilla, rodeado por el Macizo de Peñalara, la Bola del Mundo y la Cuerda Larga, así como espléndidas vistas de los Montes Carpetanos y del Río Lozoya, especialmente desde el Puente del Congosto, de origen romano. Asimismo cabe destacar los yacimientos arqueológicos y paleontológicos situados en Pinilla del Valle.

Paisajes incomparables para disfrutar de la bicicleta en torno al Sierra de Guadarrama



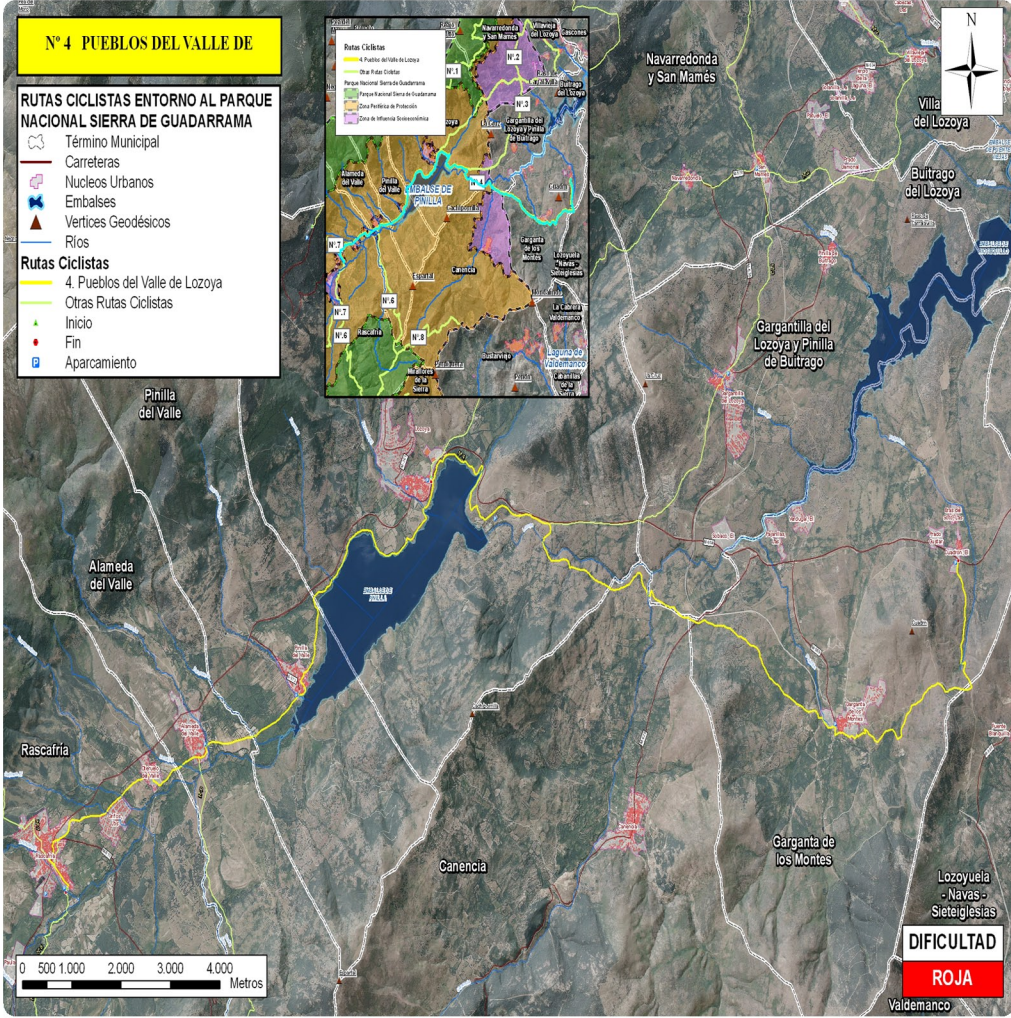
TÉRMINOS MUNICIPALES
GARGANTA DE LOS MONTES
RASCAFRÍA, ALAMEDA DEL VALLE
PINILLA DEL VALLE, LOZOYA,
EL CUADRÓN, LOS GRIFOS Y
OTERUELO DEL VALLE.



SIERRA DE GUADARRAMA
PARQUE NACIONAL

DATOS

DIFICULTAD:	Alta (rojo)	ÉPOCA:	Todas
INICIO:	Los Cascajales		
FINAL:	El Cuadrón		
SEÑALIZACIÓN:	SI	PENDIENTE:	3,59 %
TIEMPO A PIE:	Variable (ida y vuelta)	COTA MÍNIMA:	1.034 m
LONGITUD:	59,71 Km (ida y vuelta)	COTA MÁXIMA:	1.279 m
VISITAS GUIADAS:	No		
RECOMENDACIONES:	Precaución. Modere su velocidad.		



ELEMENTOS DE INTERÉS



- REBOLLARES
- FRESNEDAS. DEHESAS DE FRESNO
- LÁMINA DE AGUA. EMBALSE DE PINILLA
- MONDALINDO
- PUENTES MATAFRAILES Y ROMANO